

Dokumenttyp: Vision

Dokumentnamn: Vision Luleå 2040 & Riktningarna

Dokumentansvarig: Maria Nordgren

Senast reviderad: September 2021 - Vision 2050 blev Vision 2040

Fastställt: Hösten 2008

Beslutinstans: Kommunfullmäktige

Giltighetstid: 2040

Dokument gäller för: Alla förvaltningar

Innehåll

Visionen som ledstjärna	3
Det attraktiva och hållbara Luleå	4
Vision Luleå 2040	6
Framtidsbilder	6
Levande växande	8
Utrymme med närhet	10
Se möjligheterna	12
Naturligt färgstark	14
Lokalsinne och världsvana	16
Riktningar	18
Står för öppenhet och mångfald	20
Lyft identiteten som kuststad året runt	20
Ta sats för en ledande nordlig region	21
Bygg för framtiden	21
Från vision till verklighet	22
Luleå kommuns uppdrag	23

Visionen som ledstjärna

I alla kommuner finns ett behov av att se framåt. Luleå är en attraktiv kommun och det syns på de snurrande byggkranarna, företags- och handelsetableringarna och det blomstrande kulturlivet. Så ska det fortsätta att vara även i framtiden.

”Förändring sker automatiskt – förbättring kräver medvetna val”

Förändringar kommer vare sig vi vill eller inte, på både gott och ont. Vi lever i en global värld och påverkas av vår omgivning. Valet står mellan att låta saker bara hända, eller själva välja vägen för de nya möjligheterna och utmaningarna.

Vision Luleå 2040 visar tillsammans med framtidsbilderna hur vi vill att det ska vara i Luleå i framtiden. Dessa ger målbilden för Luleå år 2040. Riktningarna beskriver de långsiktiga strategierna för utvecklingen av samhället.

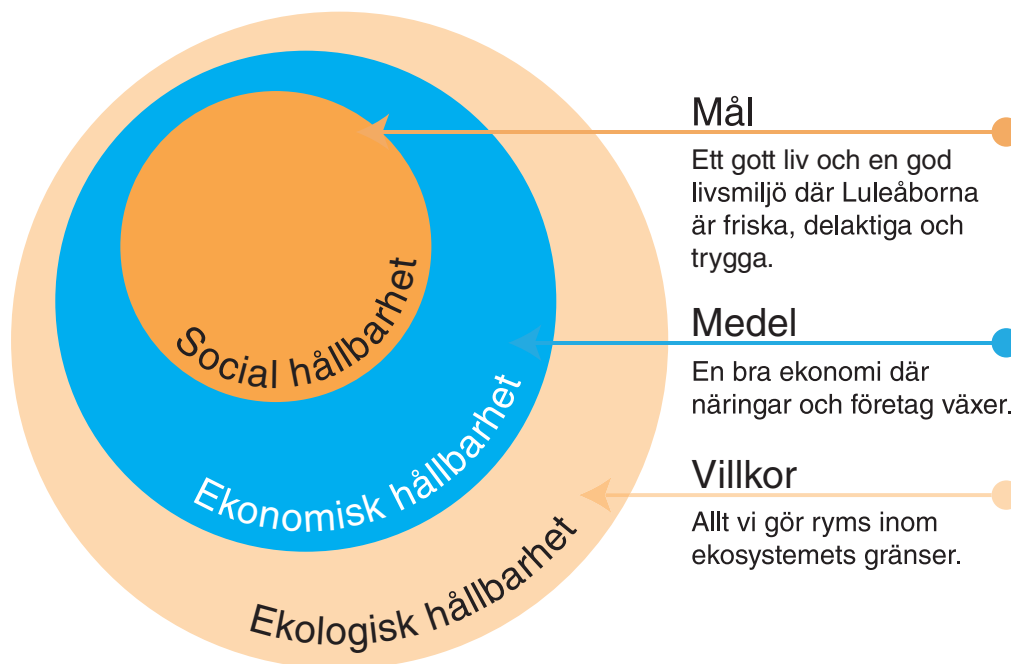
Eftersom visionen, framtidsbilderna och riktningarna är framtagna i dialog med både medborgare och näringsliv är det vår förhoppning att de ska fungera som ledstjärnor för alla aktörer.

Det attraktiva och hållbara Luleå

Visionen och framtidsbilderna ska visa hur vi vill att det ska vara i framtiden. Det är viktigt att Luleå ska kunna utvecklas så att det också i framtiden upplevs som en attraktiv plats att bo på, arbeta i och besöka.

Attraktiv handlar om många olika saker och det kan ibland upplevas olika av olika människor. Det är viktigt att hitta den mix som ger en så attraktiv stad och kommun som möjligt så att människor och företag hittar hit, utvecklas, trivs och stannar.

Ett attraktivt Luleå ska också vara hållbart över tiden. Hållbarhet är en överlevnadsfråga som i sig ger trygghet och framtidstro. En hållbar utveckling bygger på tre ben; ett socialt, ett ekonomiskt och ett ekologiskt. De tre benen är lika viktiga och ömsesidigt beroende av varandra. Minskar hållbarheten i en av de tre så påverkas även de andra negativt.



De tre benen förklaras så här:

SOCIAL HÅLLBARHET

Målet om ett gott liv och en god livsmiljö. Livskvalitet bygger på möjligheten till delaktighet och sammanhang samt på förutsättningarna för trygghet och en god hälsa.

EKONOMISK HÅLLBARHET

Innebär en bra ekonomi som medel för att kunna nå det goda livet. Ekonomisk tillväxt är en av förutsättningar för välfärd och behövs för att säkra människors jobb, försörjning och sociala trygghet.

EKOLOGISK HÅLLBARHET

Handlar om att allt vi gör måste rymmas inom ramen för ekosystemets gränser. Att naturen är ren och frisk så den kan ge oss olika tjänster som bär, upplevelser, dricksvatten med mera.

Vision Luleå 2040

Vi lever ett rikt och utvecklande liv i en viljestark och växande region. Vid Bottenvikens kust finns plats för både och; närhet och utrymme, stad och land, bredd och spets, vita vidder och ljusa sommar- nätter, naturens värden och dess möjligheter.

Med ett naturligt nytänkande och ett friskt flöde av intryck, kunskap och utbyten skapar vi en hållbar förnyelse. Det gör oss till en av de viktigaste svenska kustregionerna och en förebild nationellt och internationellt.

VISIONEN OCH FRAMTIDSBILDERNA

Visionen är ett mycket långsiktigt mål, som inte säger allt om hur vi vill att det ska vara i Luleå år 2040. Den har därför kompletterats med ett antal framtidsbilder.

Framtidsbilder

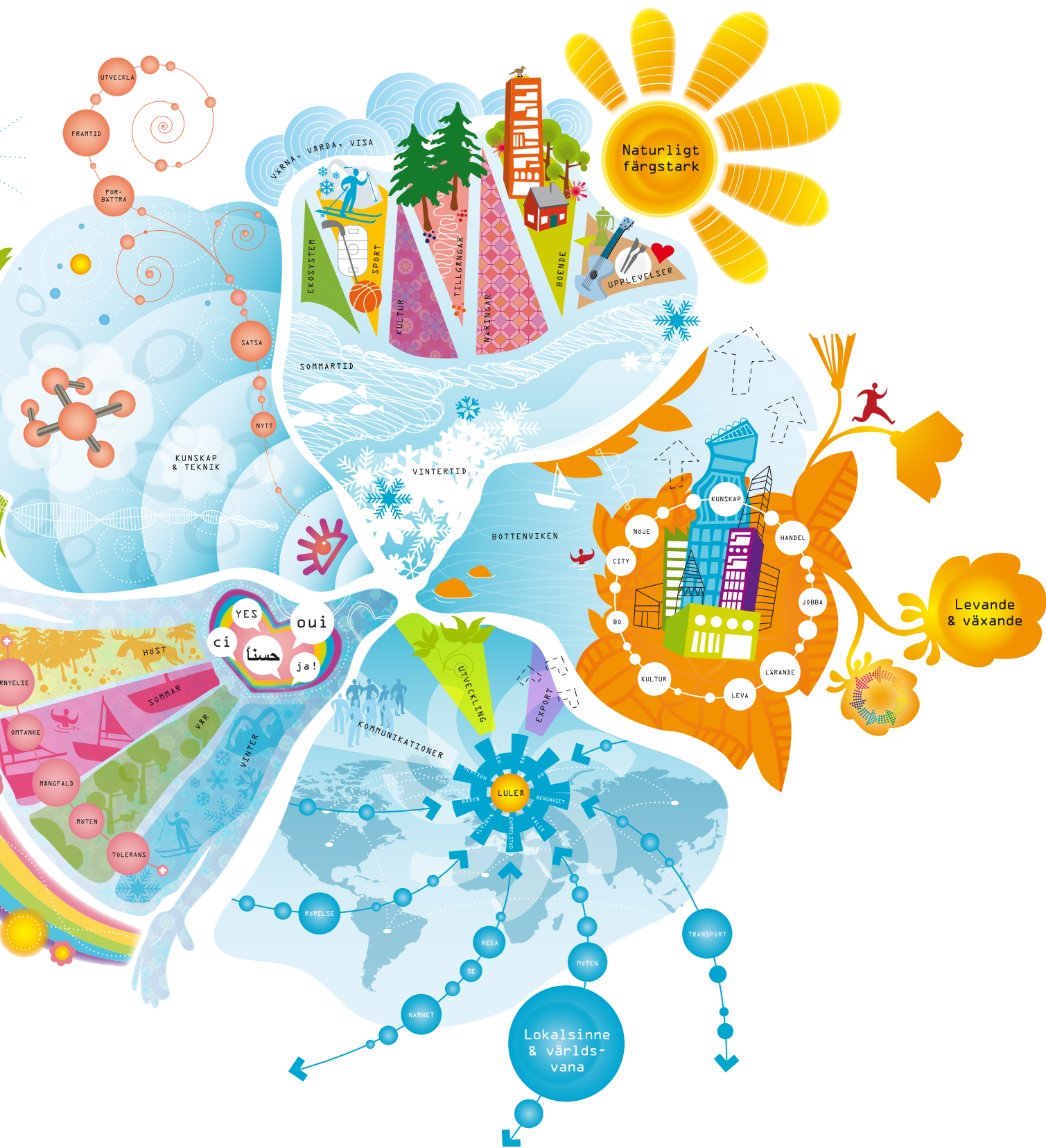
LEVANDE OCH VÄXANDE

UTRYMME MED NÄRHET

SE MÖJLIGHETERNA

NATURLIGT FÄRGSTARK

LOKALSINNE OCH VÄRLDSVANA



Levande och växande

Vi tror på framtiden och lever ett utvecklande liv i en ständigt växande region full av omtalad drivkraft och naturliga nytänkare. Vår region präglas av mångfald och valmöjligheter där de ungas influenser är en källa till förändring. Vi har klarat omställningen till ett energi- och resurshushållande samhälle där vårt näringsliv står sig starkt i den globala ekonomin.

BO BRA

Vi har karaktärsfulla och varierade boendemiljöer som bidrar till en blandning av både människor och verksamheter. Närheten till vatten och naturområden, närheten till platser av liv och rörelse och kontrasten mellan stad och land ger möjligheter för alla att hitta en plats att bo på.

Energisnåla byggnader med ny teknik och nya material ger möjlighet till ett resurs-sparande och hälsosamt boende. Varje by och stadsdel, det som ligger närmast hem, har ett eget centrum som är en viktig del av attraktiviteten och livfullheten. Där finns inspirerande och trygga uppväxtmiljöer som formar bilden av Luleå för framtidens invånare.

ETT UTTRYCKSFULLT ANSIKTE

Luleå stadskärna är ansiktet där framtidstron speglas. Stadskärnan är ett administrativt och kulturellt centrum med ett ständigt flöde av människor och idéer. Det är tätt, charmigt och levande med en

dynamisk och harmonisk blandning av arbetsplatser, handel, bostäder, nöjen, kultur och natur. Arkitekturen kopplar samman historia med framtid och i det vackra rymms också det annorlunda. Vi har flera tydliga landmärken som bekräftar vår starka personlighet.

VÄXTKRAFT

Luleåregionen har ett varierat och kraftfullt näringsliv som sveper över hela skalan från industri till akademi där stora starka företag samverkar med mångamindre. Vi står stadigt i konkurrensen med andra regioner tack vare det breda och stora utbudet på arbetsmarknaden. Vi har också en betydelsefull förädling av våra naturresurser och regionen är attraktiv för nya etableringar. Näringslivet bedriver tillsammans med universitet och offentlighet ett framgångsrikt arbete för tillväxt med en utveckling av varor och tjänster som mycket mer effektivt hanterar material och energi. Regionen är ett av Sveriges viktiga tillväxtområden och har en stabilt ökande befolkning.

RUSTAD FÖR FÖRÄNDRING

Vi är rustade för förändringar i omvärlden genom ett tydligt inslag av lokala lösningar och anpassningar. Det finns förutsättningar för en livsstil som är varsam för både människa och ekosystem. Det dagliga livet går att klara utan egen bil. Det är möjligt för alla att säkert ta sig fram kollektivt eller till fots.

Våra konsumtionsmönster har ändrats, vi köper nya saker som håller länge och vi ser till att gamla saker blir nya igen. Vi är till stor del självförsörjande på mat, varor och energi och använder bränslen som producerats i regionen. Kretsloppet mellan stad och landsbygd fungerar och våra resurser i skog, vatten och landskap är växande. I det utrymmet finns också plats för naturens egna värden.



Utrymme med närhet

Vår trygghet gör oss toleranta och ger oss förmågan att hantera en föränderlig värld. Öppenheten gentemot varandra och omvärlden skapar ett friskt flöde av intryck och förnyelse. Här upplevs allt mycket närmare och det är enkelt att leva ett rikt liv. Vi vet att det liv vi lever har en mening och att vi alla är en del av ett sammanhang. Kulturen och naturen erbjuder stora utrymmen för både rekreation och avskildhet.

NÄRA TILL

I Luleåregionen känns allt nära med det mesta inom bekvämt räckhåll. Det ger möjlighet till ett liv i balans. Närheten gör det enklare att umgås, göra affärer, utbilda sig, påverka framtiden och vara aktiv. Vi har många valmöjligheter för att ta oss fram och hålla kontakt med varandra, alla har ett tillgängligt alternativ.

EN PLATS FÖR ALLA

Här finns det ett sammanhang för alla. Vi har ett samhällsklimat som både unga och äldre trivs i. Det är säkert att röra sig ute under dygnets alla timmar.

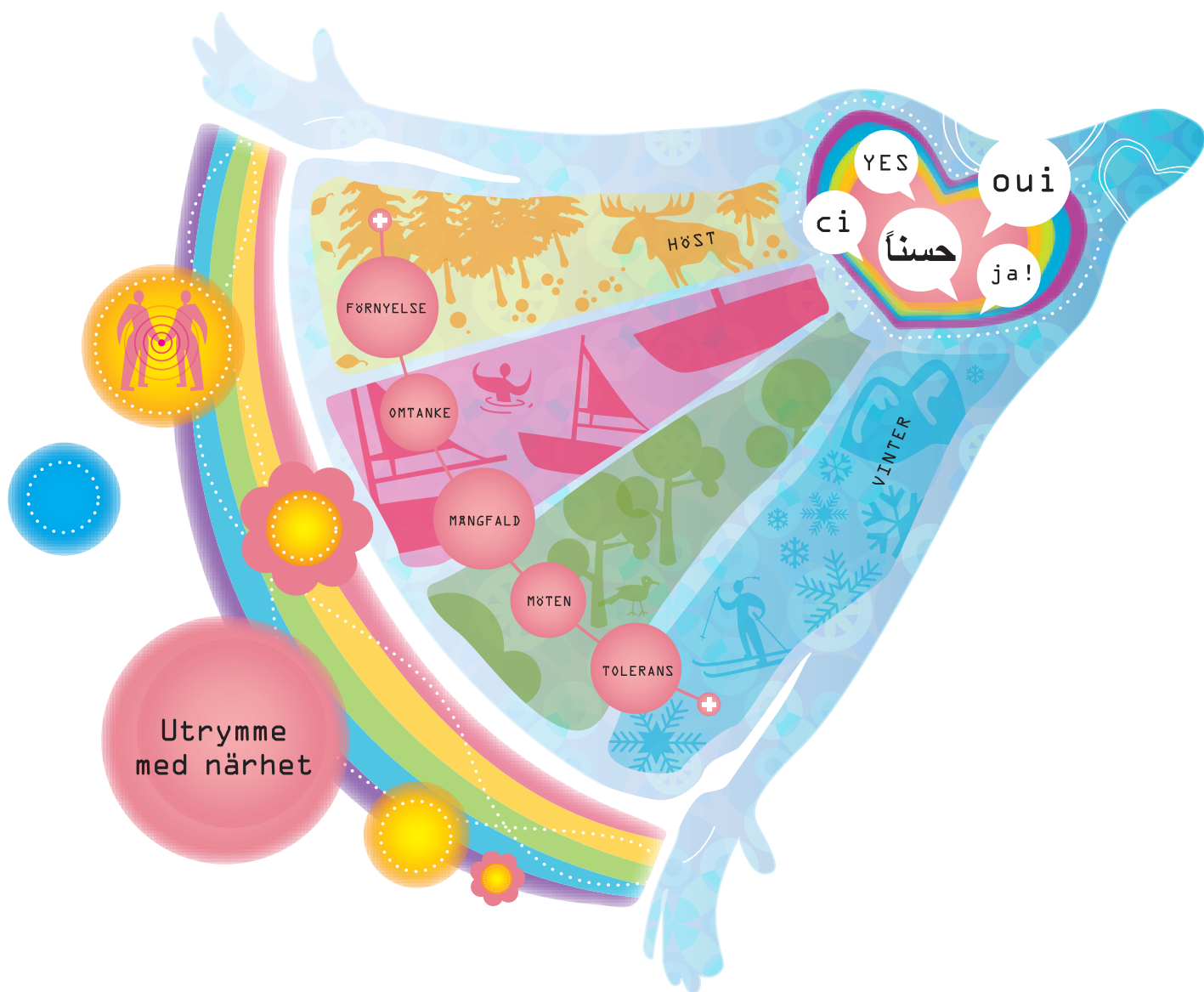
Vi kan alla försörja oss och hitta vägar till personlig utveckling och förkovran. Det finns platser där generationer och människor möts med olika intressen och smakriktningar. Här kan vi må bra och själva välja livets tempo och inriktning. Vi präglas av omtänksamhet som även räcker till dem som befinner sig i andra delar av världen och till generationer som ännu inte är födda.

ATT MÖTAS

Luleå erbjuder evenemang, aktiviteter och upplevelser under alla fyra årstider. Det finns många olika platser, arenor och nätverk som inbjuder till möten för intellektuell utveckling, fysisk aktivitet och sinnesavkoppling. Vi kan själva välja mellan utmaning och lugn.

LIKA OLIKA

Här råder en kultur där det okända och annorlunda hanteras med nyfikenhet, tillit och tolerans. Här finns människor från olika platser och med olika förutsättningar. Alla har frihet att uttrycka sig själv och vi visar respekt för andras behov och intressen. Mångfald och variation är en styrka för regionen, som är trygg men inte tråkig. Vi har en insikt om att vi alla är lika olika och att det är en källa till förnyelse.



Se möjligheterna

Vi är kända för modet att satsa nytt, att våga sticka ut och att gå före. Det syns inom näringsliv och samhälle, forskning och utbildning, arkitektur och infrastruktur, kultur och idrott. Vår region kännetecknas av förmågan att kombinera social, ekonomisk och ekologisk hållbarhet.

EN POLSTJÄRNA

Luleåregionen är en förebild för förnyelse och en ledstjärna för hållbar utveckling. Vi har kunskap, trygghet och mod nog för att sätta riktningen i en tid av kontinuerliga förändringar. Vi ser möjligheter i de utmaningar förändringar ger. Vi är vana att integrera och korsbefrukta verksamheter vilket utvecklar, förbättrar och ger nya lösningar på gamla problem. Här finns många innovativa människor med vilja att förbättra och ta ansvar för framtiden.

Vi har en naturlighet, viljestyrka och öppenhet mot världen runt omkring och vi ger utrymme för nya idéer, för nya upplevelser och för nya människor.

KEDJOR AV KUNSKAP OCH TEKNIK

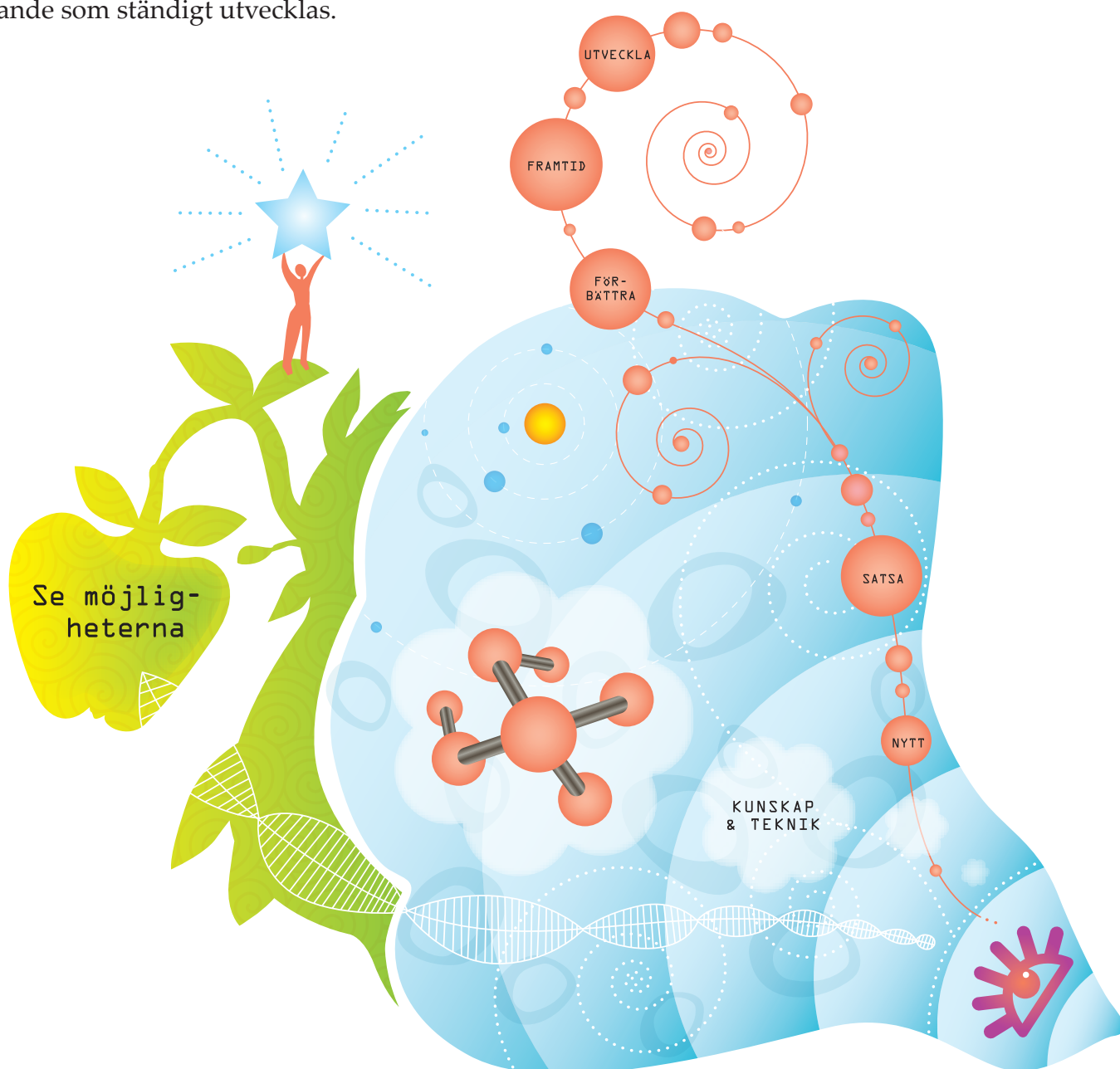
Vi präglas av ett livslångt lärande som sker i olika miljöer och sammanhang. Kunskap utvecklas från grundskolan via gymnasiet till universitet och arbetsliv. Skolan är, och har länge varit, en nationell förebild. Luleå har en tydlig plattform i teknikutveckling, nytänkande och i tillämpning av ny kunskap.

Luleås tekniska universitet är fundamentet med både stor bredd och unik spets. Universitetet är respekterat och känt över hela världen och har ett intensivt samarbete med näringsliv och offentlighet. Hit lockas studenter från hela Sverige och resten av världen. Studentlivet är en naturlig och väl integrerad del av stadslivet.

ÖPPET SINNE, ÖPPNA DÖRRAR

Här finns många engagerade människor som tar initiativ och bidrar till en levande och spännande region. Att själv forma och påverka förutsättningarna i sitt eget liv är förnyelsens stora drivkraft.

Den lokala demokratin lever och våra utvalda företrädare agerar öppet och skapar förutsättningar för en flödande dialog. Engagemang och idéer tas tillvara genom nya kanaler för inflytande som ständigt utvecklas.



Naturligt färgstark

Vi är kända för förmågan att värna om, ta vara på och förmedla värdet av våra naturliga tillgångar. Platsen vid Bottenvikens kust bjuder särpräglade årstider med såväl polarnatt och vita vidder som varma somrar utan nätter. Det ger oss en identitet som kommer till uttryck i kultur och konst, idrott och upplevelser, boende och näringar.

DEN BLÅ PÄRLAN

Vi har en av Sveriges vackraste skärgårdar med sommar utan natt. Kontakten med vatten genom älvar, sjöar och hav finns både i staden och på landet. Resan från rustik hamnstad till mångfacetterad kuststad går att följa i byggnader, gatunät, aktiviteter och mötesplatser. Strandområdena är platser för naturens värden, för boende, verksamheter och upplevelser.

DE VITA VIDDERNA

Snö och is ger ljus i vinterns mörker. De vidsträckta isarna och de snöbeklädda skogarna ger ett unikt friluftsliv och nya, tillfälliga mötesplatser. Vårt subarktiska klimat gör oss till ett exotiskt besöksmål, där snö och is formar landskapet i en ständig förnyelse. Vi är vida kända för vår förmåga att utveckla och skapa spänning med kontrasten mellan ljuset och mörkret och att ta vara på polarskymningens ljusspel.

DET GRÖNA RUMMET

Naturen finns tillgänglig och nära överallt. Den har en läkande kraft och är en källa till avkoppling, upplevelse och inspiration. Gröna kilar söker sig in hela vägen till stadskärnan. Naturen är en plats för människan, men har också ett eget värde med en variation av arter och livsmiljöer. Vi har unika naturvärden i myrar, skog och odlingslandskap som har identifierats och skyddats. Vi betraktar våra naturvärden som en rikedom som vi lånar av kommande generationer.



Lokalsinne och världsvana

Vi är en av de viktigaste svenska kustregionerna, en förebild nationellt och internationellt. Det skapar intresse och nyfikenhet att ta del av vår natur, vårt kunnande och vårt näringsliv. Via luften, över land och vatten finns en ständig rörelse fri från geografiska eller administrativa gränser. Här strömmar människor, kunskap och kompetens, varor och tjänster.

CENTRUM PÅ NORDKALOTTEN

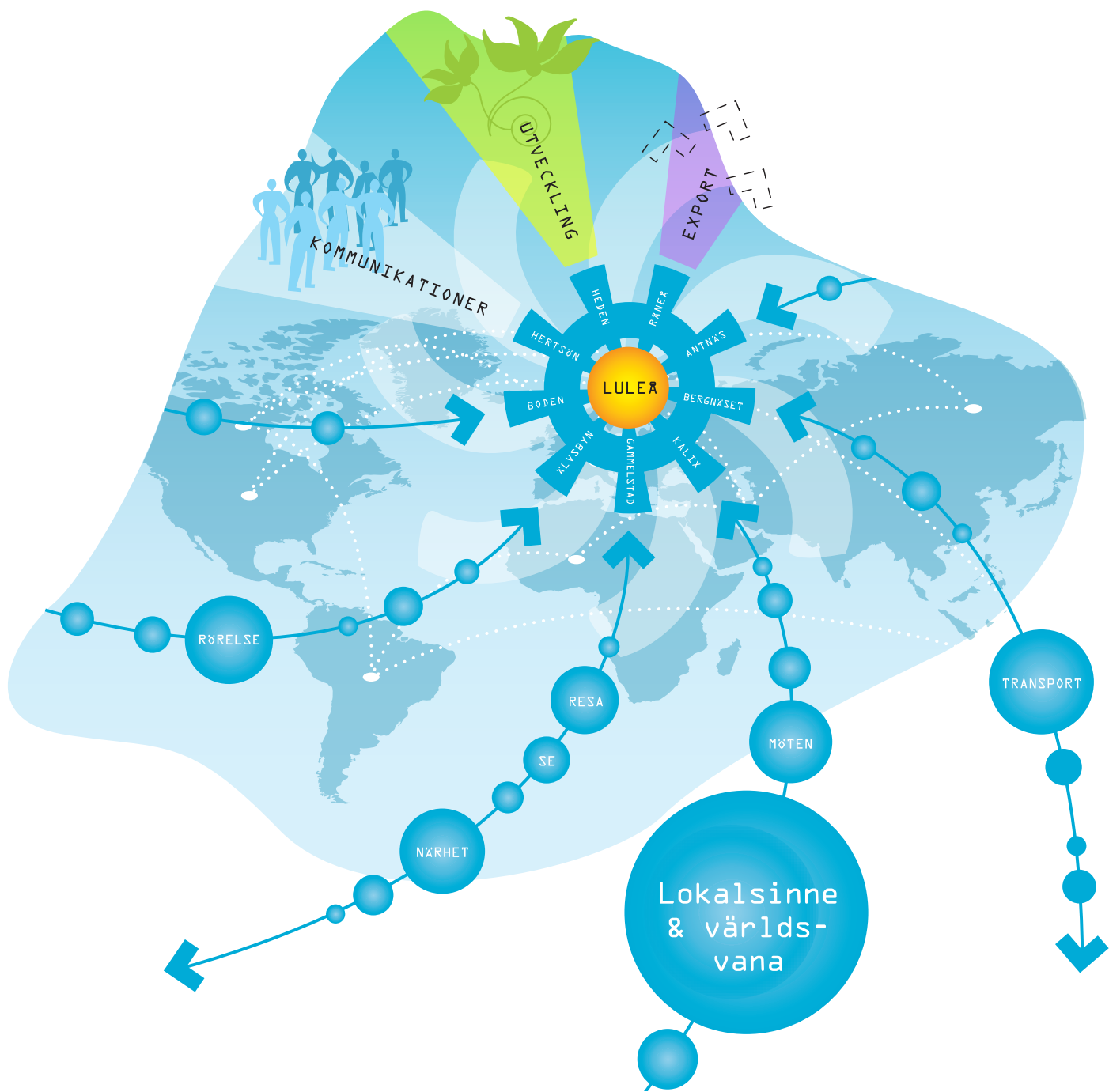
Luleåregionen är Norrlands största arbetsmarknadsregion och fungerar som ett centrum på Nordkalotten. Tillväxten och utvecklingen är uppbyggd på samverkan mellan de närliggande orterna. Det finns en spännande och tydlig branschbredd och många världsledande företag med nationellt och internationellt kända varumärken.

Den spårbundna trafiken längs Norrlandskusten är en del i en väl utvecklad gods- och persontrafik. Den bidrar till en nära region där alla kan bo och arbeta.

SMARTA KOMMUNIKATIONER

Luleå har en tydlig roll som det viktigaste navet i norra Sverige för rörelser i luft, på vatten, på spår och på väg. Våra resor och transporter sker med hänsyn till natur och människa. Systemet är väl utbyggt i såväl nordsydlig som östvästlig riktning vilket ger möjligheter till både förväntade och oönskade möten men också till ett kontinuerligt utbyte av varor och tjänster.

Även på lokal nivå finns en infrastruktur som knyter ihop staden med landet, handel och arbetsplatser med boendet och universitetet med stadskärnan. Kollektiv trafiken har utvecklats med nya möjligheter och är ett bra val för de allra flesta resor. Ny teknik ger förutsättningar att kommunicera när och var som helst och den ger ett flexibelt informationsutbyte som alla kan ta del av.



Riktningar

Våra riktningar:

STÅR FÖR ÖPPENHET OCH MÅNGFALD

LYFT IDENTITETEN SOM KUSTSTAD ÅRET RUNT

TA SATS FÖR EN LEDANDE NORDLIG REGION

BYGG FÖR FRAMTIDEN

Syftet med riktningarna är att visa vad som är avgörande att prioritera halvvägs till visionen.

De gäller för det geografiska området Luleå och samlar fler aktörer än kommunen.

De visar hur visionens hållbara utveckling ska uppnås.

De ska styra kommunens arbete med visionen och påverka kommunens uppdrag som samhällsbyggare, attraktionsskapare och servicegivare.

Riktningar och avsiktsförklaringar

Stå för öppenhet och mångfald



Ett öppet och inkluderande samhälle är ett tryggt och intressant samhälle. Det är avgörande för ett gott liv och ger större möjlighet för människor att kunna använda sina talanger och uttrycka sin originalitet. Vi vet att varje människa som är tillfreds med sin tillvaro och känner framtidstro har lättare att unna andra detsamma.

Öppenhet och mångfald skapar framtidstro vilket är avgörande för att unga människor ska välja att leva här. Att olika individer kan mötas naturligt är viktigt för att olikheter ska kunna tas tillvara och bli en tillgång.

AVSIKTSFÖRKLARINGAR

- Underlätta för alla att vara med och forma samhället
- Skapa mötesplatser som är öppna och tillgängliga för alla
- Satsa på barn och ungas villkor för växande och lärande
- Ge förutsättningar för en god hälsa på lika villkor

Lyft identiteten som kuststad året runt

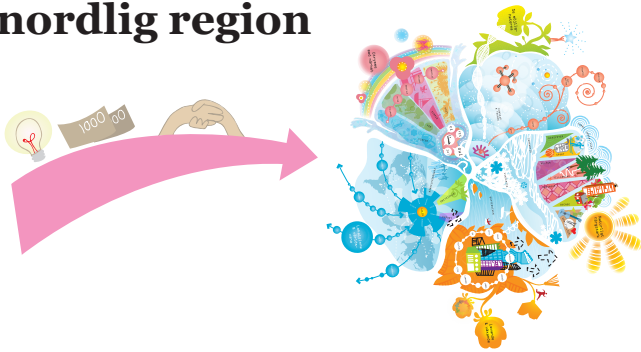


Vi är en kuststad med ett världsarv och tydliga årstider. Hamnarna och farlederna ger oss historia och framtid som sjöfartsstad. Kusten, skärgården och båtlivet liksom landskapet av öar, fjärdar och älvar ger oss vår mest naturliga identitet. Närheten till stränder, isar och skog är närvarande överallt, till och med i stadskärnan. Stadskärnan är kuststadens vardagsrum och det syns i arkitektur och landsmärken men också i stadens liv och puls.

AVSIKTSFÖRKLARINGAR

- Satsa på centrum som attraktiv plats och fönstret mot världen
- Satsa på skärgården som en av våra viktigaste och mest kända tillgångar
- Planera för ett variationsrikt boende som tar tillvara närheten till vatten och natur
- Hålla pulsen uppe både sommar och vinter

Ta sats för en ledande nordlig region

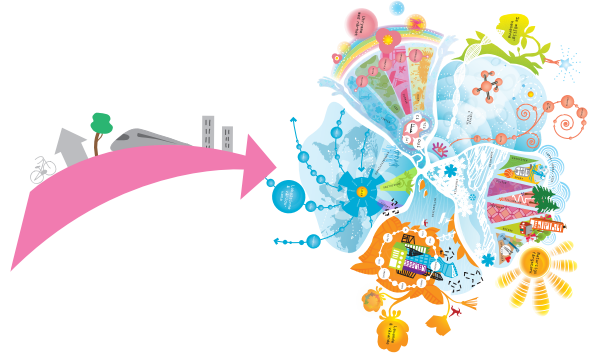


Framtidstro leder till tillväxt - fler idéer som kan förverkligas, fler uttryck som ökar mångfalden och fler som vill delta i samhällsutvecklingen. Vi har både spets och bredd. En bredd av branscher och företag, både i storlek och nisch, gör oss mer anpassningsbara, konkurrenskraftiga och självförsörjande. Med ny-tänkande och samverkan mellan offentlighet, näringsliv, forskning och högre utbildning blir vår region ledande av en stark utveckling där teknik, lärande och entreprenörskap är viktiga delar. En konkurrenskraftig och internationaliserad arbetsmarknadsregion är även attraktiv för omvärlden.

AVSIKTSFÖRKLARINGAR

- Underlätta för etablering, utveckling och nyföretagande
- Satsa på innovation och teknik
- Stödja lärande och entreprenörskap
- Satsa på internationella spelplaner och lokala trumfkort

Bygg för framtiden



Hur vi planerar och bygger vårt samhälle lägger grunden för en stark och positiv utveckling. De tre föregående riktningarna kommer att få fysiska avtryck som behöver vävas ihop. Vi behöver bygga för möten och för ett aktivt och socialt liv. Vi behöver bygga för att locka och rymma fler människor och företag. Dessutom behöver vi bygga så att vi tar tillvara och ger utrymme för våra speciella värden av natur- och kulturmiljöer. Allt detta ska ske så att vi använder våra resurser i energi, luft, mark och vatten optimalt. Det är avgörande för att samhällsbygget ska kunna bli klimatneutralt med mer slutna kretslopp. Samhället behöver också växtmån; det förändras ständigt och behöver byggas för att klara oförutsedda utmaningar och för att kunna anpassa sig till nya förutsättningar.

AVSIKTSFÖRKLARINGAR

- Agera för kommunikationer som knyter ihop vår region med andra
- Planera för en blandad, tät och attraktiv stad
- Skapa förutsättningar för levande stadsdelar och byar
- Agera för att kraftigt öka andelen lokala resor med kollektivtrafik, cykel och till fots

Från vision till verklighet

En stad och region som utvecklar och tar tillvara sina kvaliteter lockar människor. Den attraherar nuvarande och blivande invånare, av olika kön och med olika anspråk. Den drar till sig besökare och investerare. En sådan stad och region har förutsättningar för en positiv utveckling, nu och i framtiden.

Under hösten 2008 antog kommunfullmäktige Vision Luleå 2040. Vår vision är en viljeinriktning för ett önskvärt tillstånd. Den har tagits fram i en bred förankring i samhället och bygger på konsensus.

Det första steget i arbetet för att nå visionen var att ta ut riktningen. Vi har riktningar som visar vad som är avgörande att prioritera halvvägs till visionen. Riktningarna antog kommunfullmäktige vintern 2011.

Vision Luleå 2040 med framtidsbilderna och riktningarna är tillsammans det viktigaste underlaget för den långsiktiga utvecklingen och planeringen. Ett underlag som vi äger och använder tillsammans med andra aktörer i Luleå.



Luleå kommuns uppdrag

Luleå kommun har en viktig roll i arbetet med att nå visionen. Alla de kommunala verksamheterna ska tillsammans verka för det attraktiva, växande och hållbara Luleå.

I kommunen ska det finnas flera styrande dokument som visar hur vi ska arbeta. Det finns tre nivåer med dokument som används för samhället Luleås utvecklingsfrågor.

Vision & riktningar samt program & utvecklingsplaner är styrande för alla kommunala verksamheter. Utifrån innehållet i dessa tas sedan olika planer och riktlinjer som visar olika verksamheters uppdrag.

Alla dokument som ingår i denna hierarki har en tydlig märkning enligt nedan:

VISION & RIKTNINGAR

Ger en bild av det samhälle vi vill nå och visar de strategier som är avgörande för Luleå halvvägs till visionens år 2040.

PROGRAM & UTVECKLINGSPLANER

Tydliggör Luleå kommuns vilja och innehåller angreppssätt och principer för alla verksamheters arbete för att nå visionen. Program och utvecklingsplaner är också kommunens översiktsplan.

PLANER & RIKTLINJER

En plan visar enskilda nämnders långsiktiga ambitioner, insatser och förhållningssätt. En riktlinje visar på en hållning i en fråga som rör samhällets utveckling och ger vägledning i arbetet.



LULEÅ KOMMUN